



**BiBlionef**  
POUR UN MONDE  
À LIVRE OUVERT



**ACCÉDER  
AUX LIVRES  
EN MILIEU RURAL**

GRANDE CAUSE  
DE LA FILIÈRE  
DES ARTS GRAPHIQUES





## Mobiliser l'ensemble des partenaires de la filière graphique pour faciliter l'accès à la lecture dans les territoires ruraux.





# LE CONTEXTE



**En France...**

**13 millions** de  
personnes **n'ont  
pas** accès à la  
lecture,

dont un très grand  
nombre de **jeunes**  
de tous horizons,

Particulièrement

dans les « **zones  
blanches** » rurales.



## En France...,



**16 %**

de la population âgée de 18 à 65 ans est en difficulté avec l'écrit



**23 %**

de la population carcérale est en situation d'illettrisme



**Plus de 90 %**

des ouvrages publiés en France sont inaccessibles aux personnes empêchées de lire du fait d'un handicap



**2,5 millions**

de personnes (7 % de la population) sont en situation d'illettrisme dont 60,5 % sont des hommes



**Plus de 1 jeune sur 10**

a une maîtrise fragile de la lecture



**Près de 20 %**

des élèves ne possèdent pas les compétences nécessaires pour lire et apprendre à l'entrée au collège



**62 % des hommes et 46 % des femmes**

déclarent spontanément lire peu ou pas du tout de livres



**Pour 1 français sur 4**

les conseils de lecture sur Internet (blogs, sites) ou les réseaux sociaux sont incitatifs à la lecture, notamment pour les jeunes



**Plus de 7 millions**

d'enfants et d'adultes sont atteints de troubles spécifiques du langage et des apprentissages (troubles DYS)



**57 %**

des français ont envie de lire plus, 71% considèrent que c'est utile "pour réussir sa vie professionnelle" et 93% qu'il est important de "lire pour le plaisir"



**Le taux d'illettrisme**

est 2 fois supérieur à la moyenne nationale, dans les quartiers couverts par la politique de la ville



À L'ENTRÉE AU **COLLÈGE**,  
PRÈS DE 20% DES ÉLÈVES  
NE POSSÈDENT  
**PAS LES COMPÉTENCES**  
NÉCESSAIRES POUR LIRE  
ET APPRENDRE



DANS LES QUARTIERS COUVERTS  
PAR LA **POLITIQUE DE LA VILLE**,  
LE TAUX **D'ILLETTRISME (14%)** EST  
**DEUX FOIS SUPÉRIEUR**  
À LA MOYENNE NATIONALE





# La RURALITÉ en France,

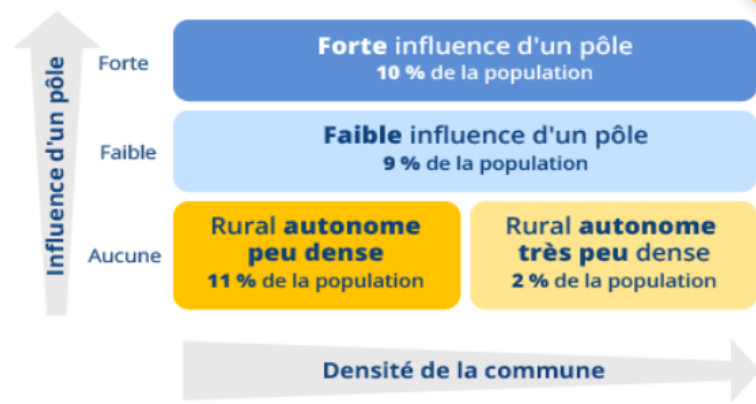
**30 775** communes

françaises sont rurales (soit **88 %** des communes).

**33%** de la population

## 4 TYPES DE TERRITOIRES RURAUX : des plus isolés et peu peuplés jusqu'aux plus urbanisés

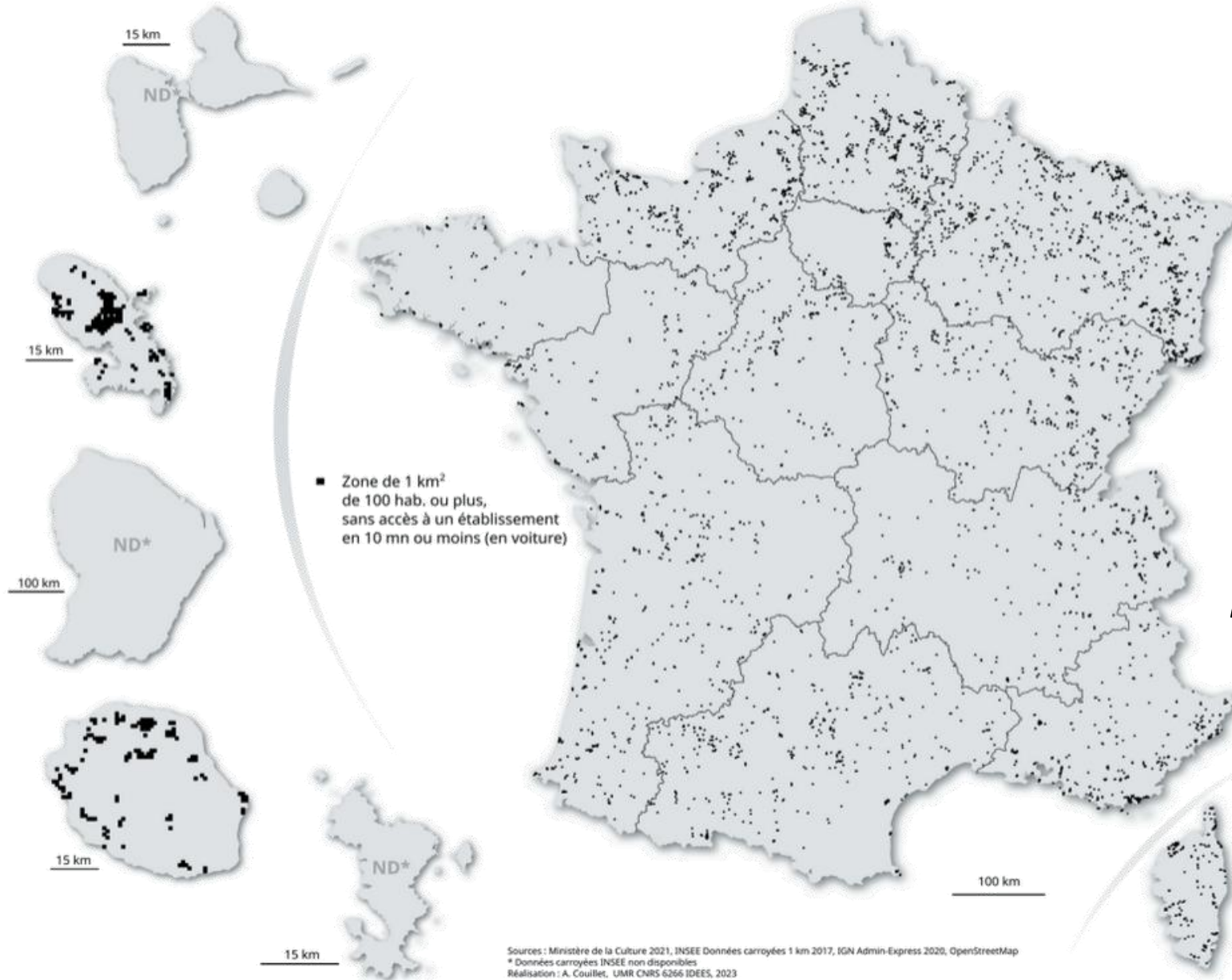
**88 %** des communes  
**33 %** de la population



## Population sans accès à une bibliothèque en moins de 10 minutes

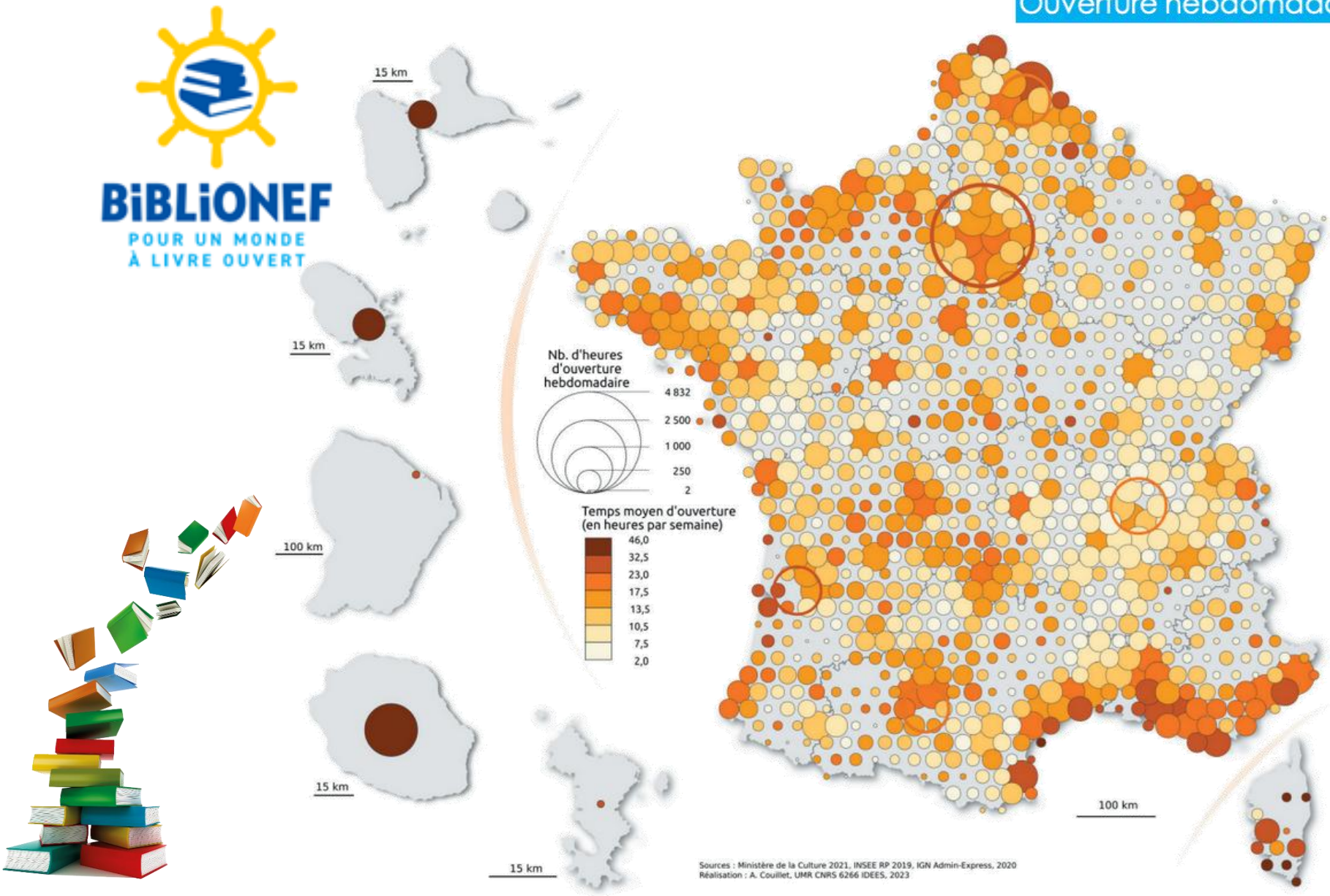


**BiBlionef**  
POUR UN MONDE  
À LIVRE OUVERT



Sur l'ensemble du territoire français, **2,2 millions** de personnes n'ont **pas accès** à une bibliothèque **en moins de 10 minutes** en voiture... »

Sources : Ministère de la Culture 2021, INSEE Données carroyées 1 km 2017, IGN Admin-Express 2020, OpenStreetMap  
\* Données carroyées INSEE non disponibles  
Réalisation : A. Couillet, UMR CNRS 6266 IDEES, 2023



**Horaires d'ouverture**

**En zones urbaines :**

La moyenne s'élève à **20,2h** d'ouverture hebdomadaire

**En zones rurales :**

La moyenne s'élève elle à **9,3h...**



## Et... QUID

De la qualité du fonds documentaire disponible, en moyenne, **9,3 h par semaine** dans nos petites bibliothèques rurales?

## Et... QUELS

sont les jours et horaires d'ouverture...?







**BiBliONEF**  
POUR UN MONDE  
À LIVRE OUVERT

## LE LIVRE et la LECTURE en France, (1/2)


Beaucoup s'accordent à dire que le livre, en France, dont les ventes sont décroissantes depuis bien des années, a perdu son pouvoir d'attraction auprès des jeunes...

La **réalité nous semble bien différente....**, et l'un **des points clés** de ce problème semble résider principalement dans la **problématique d'accès aux livres et à la lecture.**

### 2 facteurs semblent essentiels :

- 1) A **l'absence** de livres au sein de la **famille** en raison d'un éloignement culturel et psychologique s'ajoute la **facilité** de les laisser « **naviguer** » sur des écrans de téléphone, de tablettes.... D'où la **défaillance des parents** à **guider** les enfants dès le plus **jeune âge** dans la découverte du **plaisir** de lire.

## LE LIVRE et la LECTURE en France, (2/2)



2) La place du livre à l'école ? D'un point de vue cognitif, **rien ne remplace le livre et le support papier dans l'acquisition des connaissances** (Cf. études du LUTIN et autre spécialistes mondiaux docteurs en psychologie cognitive depuis près de 20 ans...).

Particulièrement envers la tranche d'âge de **2 ans à 12 ans** pour laquelle les livres doivent être mis à l'honneur tous les jours et pour tous.

Mais les **tendances actuelles** sont plutôt **contraires** puisque le Ministère de l'Éducation Nationale **prône** le projet d'« **École numérique** » sans compter les « formats courts » et la réécriture des classiques pour les rendre « accessibles »...

# Le livre : clé du savoir



## Transmission des connaissances

Les livres offrent des savoirs structurés et approfondis, permettant un apprentissage autonome et durable. Il est un **lien intergénérationnel** unique.



## Stimulation de la réflexion critique

La diversité des sujets abordés dans les livres encourage **l'analyse, la pensée critique** et la confrontation des idées.



## Développement de la mémoire et de l'imagination

Le livre papier est un média **essentiel** qui favorise le **développement cognitif** de l'enfant, stimule la mémoire et l'imagination, enrichit la compréhension du monde, la construction de soi, vecteurs qui contribuent à l'émancipation, l'intégration et la cohésion sociale.



# LE CONCEPT





**Mobiliser l'ensemble des partenaires de la filière graphique pour faciliter l'accès à la lecture dans les territoires ruraux.**





**UN ÉTENDARD COMMUN**

**LE LIVRE**



## 3 OBJECTIFS COMMUNS À TOUS LES ACTEURS DE LA FILIÈRE:

### Mettre en **AVANT** leur rôle :

**RESPONSABLE** : GRÂCE A LEUR ENGAGEMENT ENVIRONNEMENTAL ET SOCIÉTAL ;

**SOCIAL** : POUR RÉDUIRE LA FRACTURE TERRITORIALE DE L'INDUSTRIE CULTURELLE  
ET DE L'ACCÈS A LA LECTURE ;

**ÉCONOMIQUE** : POUR VALORISER LES ACTEURS DE LA CHAÎNE DE L'ÉCRIT  
ET DE L'IMPRIMÉ DU FUTUR ;

**ILS REVENDIQUENT** L'IMPORTANCE DU MEDIA PAPIER

SUPPORT PHYSIQUE **ESSENTIEL** AU DÉVELOPPEMENT **COGNITIF** ET À LA DIFFUSION DES **SAVOIRS**.

# UNE GRANDE CAUSE COMMUNE

FAIRE DU LIVRE ET DE L'ACCÈS À LA LECTURE EN MILIEU RURAL

UN OUTIL DE COMMUNICATION INTERSECTORIEL  
DE LA FILIÈRE GRAPHIQUE

POUR LES 5 PROCHAINES ANNÉES.





## LES GRANDS PRINCIPES DE LA MISE EN ŒUVRE :



# Le PORTEUR du PROJET

## L'ONG BIBLIONEF

Engagée par CONVENTION de PARTENARIAT BIPARTITE  
Avec **TOUS** les PARTENAIRES de

la **GRANDE CAUSE**  
de la **FILIÈRE** des **ARTS GRAPHIQUES**



**DÉCLARER** L'ACCÈS AUX LIVRES EN MILIEU RURAL:

**« GRANDE CAUSE  
DE LA FILIÈRE ARTS GRAPHIQUE  
2026 / 2030 »**



## Officialiser

Les partenariats avec le ministère chargé de la Ruralité, le ministère de la Culture, les principales organisations représentatives de la filière et **L'ONG BIBLIONEF**, qui depuis **plus de 30 ans** rend accessibles le livre et la lecture aux jeunes publics défavorisés de France et du monde.

- **115** Pays dans le monde, sur les **5** continents,
- Plus de **1000** projets,
- Près de **5000** bibliothèques créées ou enrichies
- Près de **5** millions de livres neufs et choisis distribués,
- Plus de **150 000 000** d'enfants et adolescents bénéficiaires.

## S'appuyer sur le projet

« *1000 nouveaux lieux pour l'accès à la lecture – Lire c'est Grandir* » initié par L'ONG BIBLIONEF en partenariat avec le ministère de la Culture, soutenu philosophiquement par le gouvernement.



Depuis **2022**  
c'est un peu plus de **300 nouveaux lieux** d'accès  
à la lecture qui ont été créés :  
Dans les Hauts de France, le Grand Est,  
la région PACA, La Normandie, etc.





# Capitaliser

Sur l'important réseau de **l'ONG BIBLIONEF** en France pour identifier des projets de création de nouveaux lieux d'accès au livre et à la lecture dans les départements.

En étroite relation avec le Président de l'Association des Maires Ruraux de France (AMRF), Monsieur Michel Fournier, actuel ministre délégué chargé de la ruralité.



# Valoriser

Le riche fonds documentaire de **l'ONG BIBLIONEF** de plus de **1500 titres** soit près de **300 000 livres** neufs et choisis disponibles grâce à ses étroits et indéfectibles partenariats avec les éditeurs français.

Livres adaptés aux besoins de la petite enfance jusqu'aux jeunes adultes et adultes.





# ILS ONT REJOINT LA GRANDE CAUSE DE LA FILIÈRE DES ARTS GRAPHIQUES :





## L'ONG BIBLIONEF et les MINISTÈRES



A la demande du cabinet du Ministre chargé de la Ruralité,  
M. Michel Fournier, nous travaillons à faire reconnaître  
transversalement la Grande Cause de la filière  
par les 3 ministères de :





MERCI !!

